

BIOSEGURIDAD Y AUTOCUIDADO



Colegio Nuestra Señora de la Sabiduría

1

LAVADO FRECUENTE DE MANOS

Sigue las recomendaciones que te han brindado tus padres, educadores, y amigos para hacer un correcto lavado de manos



2

USO ADECUADO DEL TAPABOCAS

Recuerda que el tapabocas debe cubrir boca y nariz y no lo debes retirar a menos que sea estrictamente necesario



3

DISTANCIAMIENTO FISICO

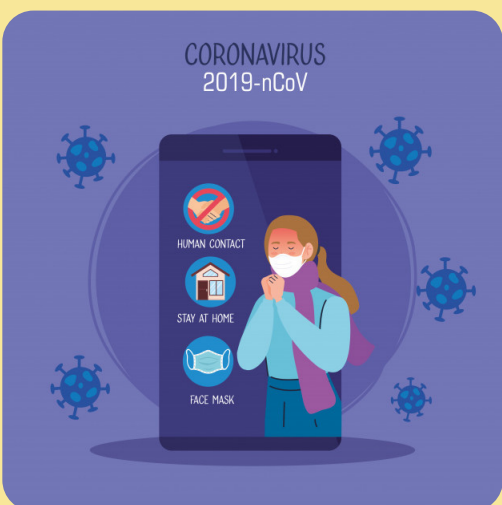
Actualmente se establece que el distanciamiento debe ser de mínimo 1 metro ¡no lo olvides!



4

¿TIENES SINTOMAS?

- Sí presentas síntomas asociados al covid-19 quédate en casa y que tus padres informen al colegio; a las coordinaciones, al director de curso o los directivos muchas gracias.
- Sigues las recomendaciones de la E.P.S.



La pastoral académica humanizante sabiduría y el cuidado de la casa común les agradece la atención prestada.

BENDICIONES

